



progettazione
e costruzione
di segnalazioni stradali
ferroviarie e semaforiche

via salenghi, 64/66
38060 volano (tn)
t +39 0464 411141
f +39 0464 411460

info@lasegnaletica.com

dal 1957 sicurezza stradale



CQOP SOA
CONTRATTI QUALIFICATI OPERE PUBBLICHE

specchi convessi acciaio INOX





progettazione
e costruzione
di segnalazioni stradali
ferroviarie e semaforiche

via salenghi, 64/66
38060 volano (tn)
t +39 0464 411141
f +39 0464 411460

info@lasegnaletica.com

dal 1957 sicurezza stradale



CCQP SOA
CONTRATTI QUALIFICATI OPERE PUBBLICHE

Gli specchi Convessi in Acciaio Inox SCE

Gli Specchi Convessi in Acciaio Inox SCE sono stati ormai riconosciuti a livello mondiale come un prodotto di qualità superiore.

Lo Specchio Convesso in Acciaio Inox SCE garantisce la migliore qualità visiva e la migliore resistenza alle condizioni ambientali più avverse.

Proprio grazie alla sua resistenza agli urti ed alle condizioni meteo più estreme, lo Specchio Convesso in Acciaio Inox SCE, rappresenta la soluzione ideale per tutte quelle zone caratterizzate da un alto rischio di criminalità e vandalismo, per tutte le aree soggette ad inquinamento chimico-industriale particolarmente aggressivo.

Lo Specchio Convesso in Acciaio Inox SCE può essere facilmente installato presso incroci, parcheggi, magazzini ed in tutti quei luoghi soggetti ad alto rischio di incidenti.

Lo Specchio Convesso in Acciaio Inox SCE risulta essere praticamente indistruttibile e richiede una manutenzione minima. Grazie a queste caratteristiche lo Specchio Convesso in Acciaio Inox SCE sta rapidamente rimpiazzando gli specchi in altri materiali, evidenziando anche il ritorno economico sul lungo termine, potendo ridurre al minimo le operazioni di sostituzione.

Le nostre tecnologie avanzate così come l'elevata qualità dei nostri servizi hanno fatto di Steel Crafts Europa un'azienda leader nel settore degli specchi convessi.

Siamo fermamente convinti che i nostri prodotti possano rappresentare un contributo significativo nell'innalzare gli standard di sicurezza e sorveglianza.

Perchè uno Specchio Convesso in Acciaio Inox

Materiale	Resistenza alle Intemperie	Resistenza agli Urti	Qualità Riflettente	Acciaio Inox al di sopra di tutti
ACCIAIO INOX	★★★★★	★★★★★	★★★★	La qualità riflettente migliora nel tempo
Acrilico	★★★	★★	★★★★	
Polycarbonato	★★	★★★★	★★★★	
Vetro	★★	★	★★★★★	

Remark: ****Ottimo; ****Buono; ***Normale; **Scarso; *Molto Scarso

Fonte: PIARC Committee on Road Safety. Japan's Traffic Mirror Guide



specchi convessi acciaio INOX Esterni



progettazione
e costruzione
di segnalazioni stradali
ferroviarie e semaforiche

via salenghi, 64/66
38060 volano (tn)
t +39 0464 411141
f +39 0464 411460

info@lasegnaletica.com

dal 1957 sicurezza stradale



COOP SOA
Certification System

Accessori

Supporti da palo/muro (1 - 2)
Ø50mm



Supporti da palo (3 - 4 - 6 - 7)
Ø76mm o Ø60mm



Supporti da palo (5)
Ø76mm o Ø60mm



Supporti da muro (3 - 4 - 5 - 6 - 7)
Supporti per fissaggio a
muro disponibili solo per
supporto da palo
con Ø76 mm



- Adatti per la sicurezza stradale, la sicurezza delle industrie, dei magazzini e per la sorveglianza in genere
- Lente in Acciaio Inox perfettamente lucidata, praticamente indistruttibile
- Anello protettivo in PVC arancione, resistente ai raggi UV
- Visiera arancione in policarbonato (specchi tondi) o in acciaio inox (specchi rettangolari)
- Retro dello specchio in acciaio inox o lamiera galvanizzata
- Facile da pulire, operazioni di manutenzione ridotte al minimo
- Disponibili specchi rettangolari per un angolo di visibilità più ampio



(6) 450x600mm
17,72x23,62 pollici



(7) 600x800mm
23,62x31,50 pollici



(1) 320mm
12,60 pollici



(2) 490mm
19,30 pollici



(3) 600mm
23,62 pollici



(4) 800mm
31,49 pollici



(5) 1000mm
39,37 pollici

specchi convessi acciaio INOX ABS



progettazione
e costruzione
di segnalazioni stradali
ferroviarie e semaforiche

via salenghi, 64/66
38060 volano (tn)
t +39 0464 411141
f +39 0464 411460

info@lasegnaletica.com

dal 1957 sicurezza stradale



CQOP SOA
Comitato Qualificati Opere Pubbliche

Accessori

Supporti da palo (10 - 11 - 12 - 13)
Ø76mm o Ø60mm



Supporti da muro (10 - 11 - 12 - 13)
Supporti per fissaggio a muro
disponibili solo per supporto da palo
con Ø76 mm



- Ideali per la sicurezza stradale, la sicurezza delle industrie, dei magazzini e per la sorveglianza in genere
- Lente in Acciaio Inox perfettamente lucidata, praticamente indistruttibile
- Retro e Cornice dello specchio in Plastica ABS resistente agli urti ed ai raggi UV
- Cornice in Plastica ABS realizzata con adesivi catarifrangenti rossi
- Facile da pulire, operazioni di manutenzione ridotte al minimo
- Disponibili specchi rettangolari per un angolo di visibilità più ampio



(10)
600mm
23,62 pollici



(11)
800mm
31,49 pollici



(12)
450x600mm
17,72x23,62 pollici



(13)
600x800mm
23,62x31,50 pollici

Accessori



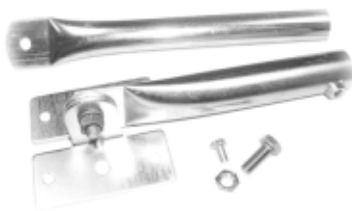
Supporti da palo/muro
Ø50mm
(1 - 2)



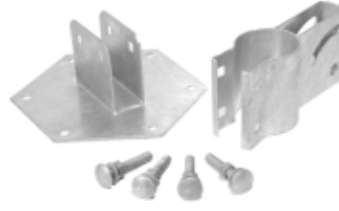
Supporti da palo
Ø76mm o Ø60mm
(3 - 4 - 6 - 7 - 10 - 11 - 12 - 13)



Supporto da muro
disponibili solo per supporto da palo con Ø76 mm
(3 - 4 - 5 - 6 - 7 - 10 - 11 - 12 - 13)



Supporto da muro
(8 - 9)



Supporti da palo
Ø76mm o Ø60mm
(5)



Supporti da palo/muro
Ø76mm o Ø60mm
(14 - 15)

Applicazioni degli Specchi Convessi in Acciaio Inox



Zone industriali e commerciali

Stabilimenti di industrie petrolchimiche,
siderurgiche e delle industrie pesanti in
genere
Zone industriali e artigianali
Centri commerciali
Banche
Parcheggi
Aree di manovra
Stabilimenti pubblici



Trasporti e Logistica

Aeroporti
Stazioni dei treni
Stazioni della metropolitana
Stazioni degli Autobus
Porti
Magazzini
Poli logistici



Sicurezza Stradale

Incroci ed intersezioni
Strade Tortuose
Curve Cieche
Strade Secondarie
Accessi su strade secondarie
Vie d'accesso e aree di manovra presso
parcheggi, industrie, aree commerciali
Città marittime



Istituzioni pubbliche e private

Scuole
Ospedali
Piscine
Prigioni
Uffici Pubblici
Comandi di Polizia o Vigili del
Fuoco
Basi militari

Informazioni Tecniche

Distanze di Visione

Larghezza della strada (m) \ Distanza in metri (m)		30 m	30 - 40 m	40 - 50 m	50 - 60 m
		Strada a corsia unica	4 - 5 m	Ø 600 mm □ 450x600 mm R: 1500 mm	Ø 600mm □ 450x600mm R: 2200mm
Strada a 2 corsie	6 m	Ø 800 mm □ 600x800 mm R: 2200 mm	Ø 800 mm □ 600x800 mm R: 2200 mm	Ø 1000 mm R: 3000 mm	Ø 1000 mm R: 3000 mm
	7 m	Ø 1000 mm R: 2200 mm	Ø 600 mm R: 2200 mm	Ø 1000 mm R: 3000 mm	Ø 1000 mm R: 3000 mm

Ø: dimensioni specchi tondi (mm)
 □: dimensioni specchi rettangolari (mm)
 R: Raggio della lente (mm)

Se la distanza è maggiore di 60 metri, la migliore soluzione è Ø 1000 mm, raggio 3600 mm

Test di qualità eseguiti

Resistenza al carico del vento:

Campione montato orizzontalmente con fissaggi forniti dal cliente.
 Momento torcente delle viti dei fissaggi 110 Nm. Campione caricato con un peso di 60 kg per 5 minuti
 Risultati: nessuna variazione nella posizione del campione. Nessuna rottura.

Coefficiente di riflessione:

Coefficiente di riflessione misurato attraverso sfera integratrice: 64,2 %

Angolo di visibilità:

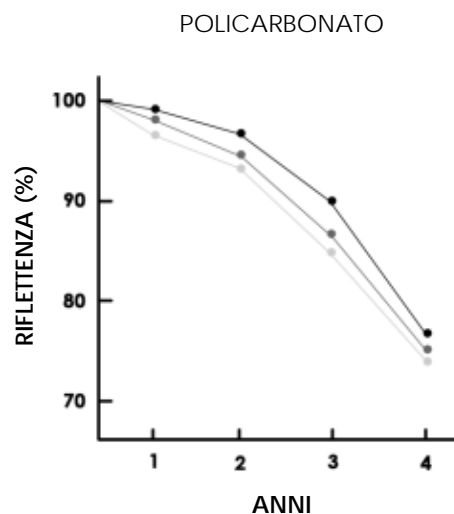
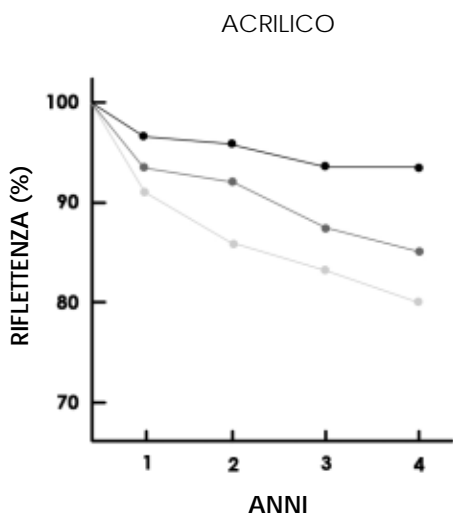
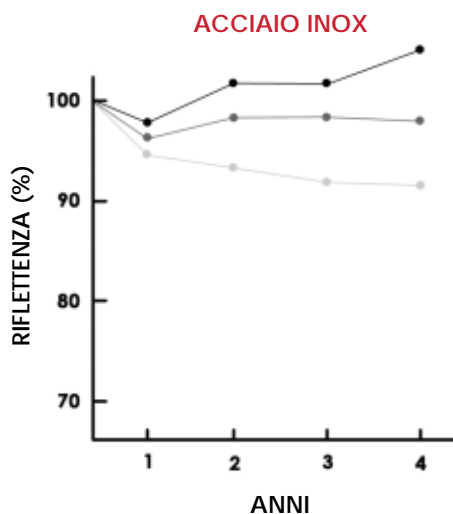
Angolo di visibilità verificato con l'osservazione degli assi che passano perpendicolarmente dal centro del campione a una distanza di 4 metri: 60°

Source: TUV Rheinland Italia srl – Product Report

Test comparativi tra diversi materiali utilizzati per gli Specchi Convessi

(Esposizione dello specchio per 4 anni in ambienti differenti)

- Città
- Montagna
- Ambiente Costiero



I risultati dei test sono da considerarsi solo come referenza

Fonte : Japanese's National Board Sign & Display Association

Specchi Convessi in Acciaio Inox Il nostro assortimento completo



(1) 320mm
12,60 pollici



(2) 490mm
19,30 pollici



(3) 600mm
23,62 pollici



(4) 800mm
31,49 pollici



(5) 1000mm
39,37 pollici



(6) 450x600mm
17,72x23,62 pollici



(7) 600x800mm
23,62x31,50 pollici



(8) 490mm
19,30 pollici



(9) 600mm
23,62 pollici



(10) 600mm
23,62 pollici



(11) 800mm
31,49 pollici



(12) 450x600mm
17,72x23,62 pollici



(13) 600x800mm
23,62x31,50 pollici



(14) 600mm
23,62 pollici



(15) 600x800mm
23,62x31,50 pollici